



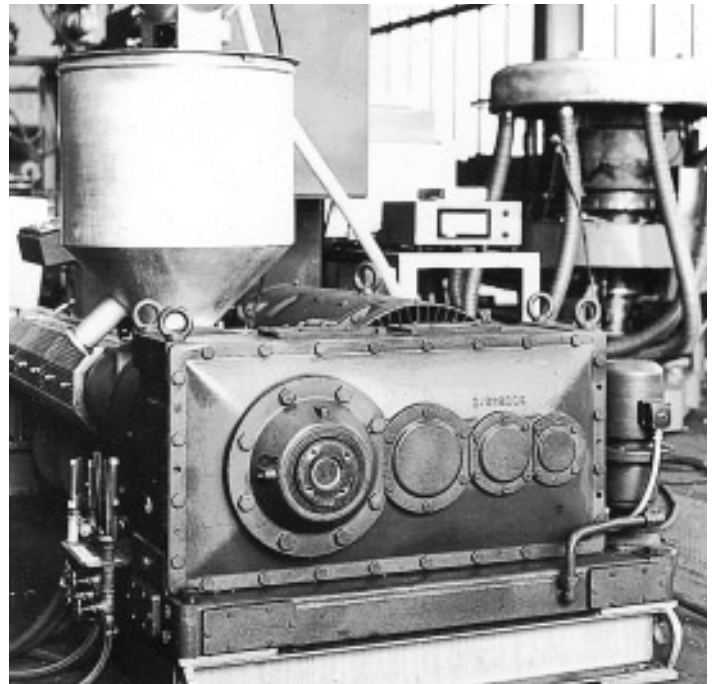
Kunststoff- und Gummimaschinen
Plastics and Rubber Processing Machinery

FLENDER

▶
**Extruder-Getriebe aus dem Jahre 1973.
Extruder gear units from 1973.**

▶▶
**Das bisher größte von FLENDER gebaute
Doppelschneckenextruder-Getriebe, Gewicht über 50 t,
für den Antrieb einer Anlage zur Granulatherstellung.**

**Up to now the biggest double screw extruder
gear unit made by FLENDER, with a weight over 50 t,
for a granulating machine drive.**



▶
**Serie von Doppelschneckenextruder-Getrieben
zur Granulatherstellung.
Leistungsbereich von 33 kW bis 6000 kW, Übersetzungsbereich
von $i = 2$ bis $i = 18$, Gewichtsbereich von 600 kg bis 52 000 kg.**

**A series of double screw extruder gear units
for granulating machine drives.
Power ratings from 33 kW up to 6,000 kW, transmission ratios from
 $i = 2$ up to $i = 18$, weights from 600 kg up to 52,000 kg.**

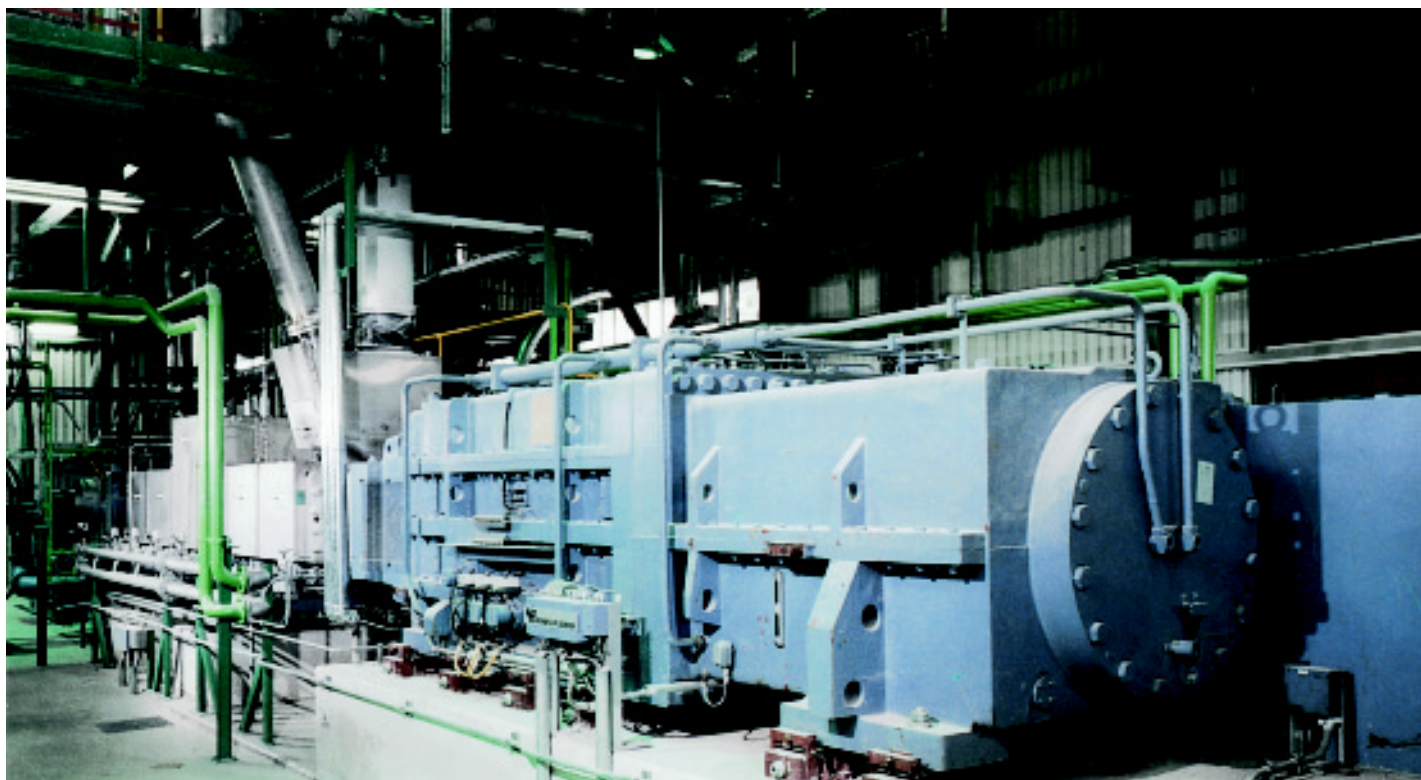


Antriebstechnik für Kunststoffherstellung und Weiterverarbeitung

Bei der Auftragsvergabe im Bereich der Antriebstechnik und der darin eingebundenen Produkte werden weltweit Hersteller bevorzugt, die über branchenspezifische Kenntnisse und Erfahrungen verfügen. Mit der Einrichtung von Branchenzentren haben wir dieser Notwendigkeit Rechnung getragen.

Power Transmission Technology for Plastics Producing and Processing Machinery

When placing orders in the field of power transmission technology and for components which go with it, machinery and equipment builders worldwide prefer to consult specialists who have branch-specific knowledge and experience. We have taken that fact into account by setting up branch centres.



Erfahrene Projektteams arbeiten daran, Systemlösungen bedarfsgerecht aus dem Programm maßzuschneidern.

Well-experienced project teams are working on branch-specific solutions to meet customer demands.

Den individuellen Anforderungen der Hersteller von Kunststoffherstellungs- und Weiterverarbeitungsmaschinen entsprechen wir mit unserem Branchenzentrum „Kunststoff“.

With our „Plastics“ Branch Centre we meet individual requirements of manufacturers of plastics producing and processing machinery.



Aus unserer Zivilisation ist Kunststoff nicht mehr wegzudenken.

Eigenschaften wie geringes Gewicht, leichte Formbarkeit, Pflegeleichtigkeit und Witterungsbeständigkeit führen dazu, daß Gebrauchsgegenstände des täglichen Lebens aus Kunststoff gefertigt werden.

Die Vielfalt des Materials verlangt eine sehr hohe Präzision der Herstellungsanlagen. Nur so können die hohen Erwartungen der Kunden an das Endprodukt erfüllt werden. Wir bauen seit 1967 Extruder-Getriebe und stellen heute folgende Baureihen her:

- ▶ Einschneckenextruder-Getriebe, Leistungsbereich von 2 - 4000 kW, mit integrierten oder vorgesetzten Axiallagern sowie mit verlängerten Achsabständen.
- ▶ Parallele Doppelschneckenextruder-Getriebe, Leistungsbereich von 20 - 6000 kW, für gleichläufige und gegenläufige Schneckendrehrichtungen,
- ▶ Konische Doppelschneckenextruder-Getriebe

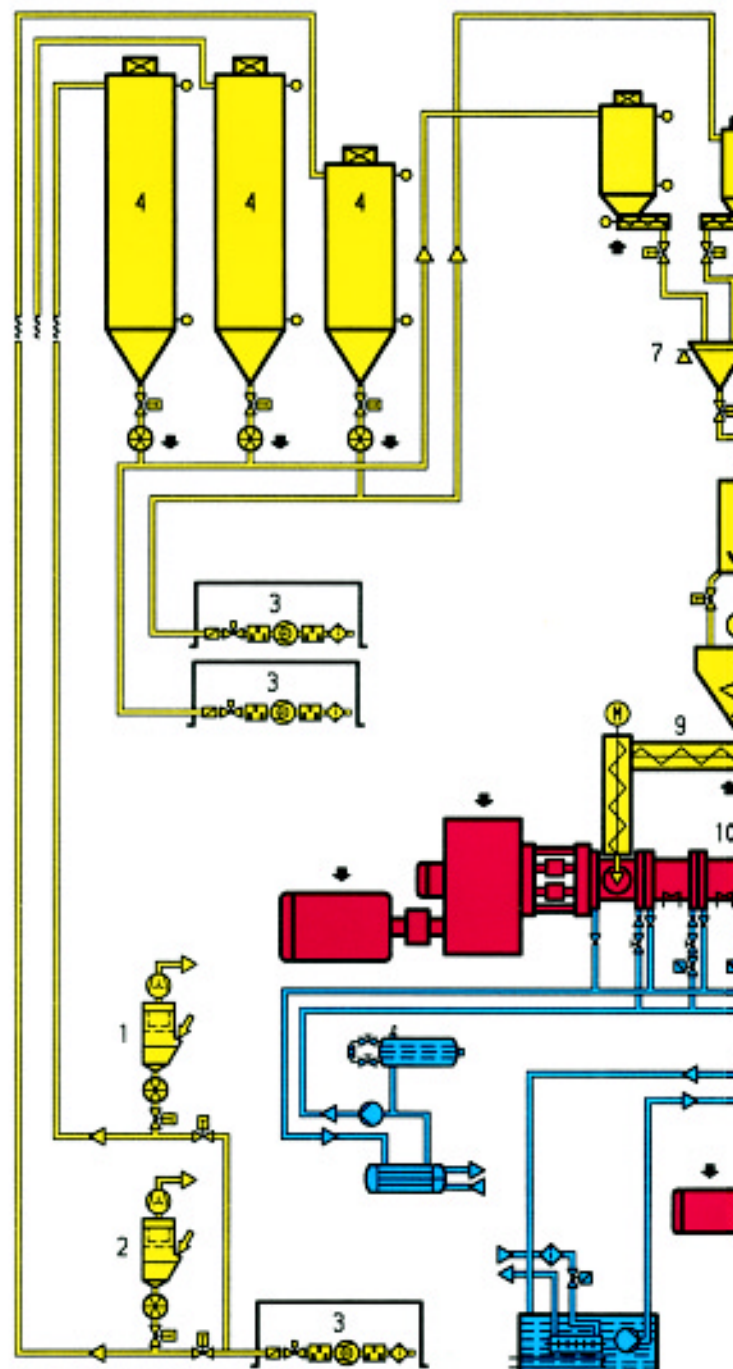
Über 10 000 im Einsatz befindliche Extruder-Antriebe unterstreichen unsere Kompetenz.

Antriebstechnik für Kunststoffherstellung und Weiterverarbeitung

Power Transmission Technology for Plastics Producing and Processing Machinery

Schema einer Aufbereitungsanlage für PVC weich mit KOMBIPLAST / Schema of a processing plant for non-rigid PVC with KOMBIPLAST

1. Aufgabestation für PVC / Feed section for PVC
2. Aufgabestation für Kreide / Feed section for chalk
3. Gebläsestation / Blower section
4. Vorratssilos für PVC und Kreide / Storage bins for PVC and chalk
5. Vorrattanks für Weichmacher / Feeding reservoirs for plasticizer
6. Aufgabestation für Additive / Feed section for additives
7. Dosierung und Verwiegung der Komponenten / Apportioning and weighing of compounds
8. Schnellmischer / Rapid mixer
9. Beschickungseinheit mit Stopfschnecke / Charging unit with feeding screw
10. Zweiteiliger Schneckenknetter mit temperierten Schneckengehäuseabschnitten / Twin screw kneaders with heating elements for screw housing sections
11. Vakuum-Entgasung / Vacuum degassing
12. Einwellige Austragsschnecke mit Schneckenwellen und Gehäusetemperatur / Single discharge screw with heating elements for screw and housing
13. Granulierung / Granulation
14. Granulat-Kühlvorrichtung / Granulates cooling unit
15. Analysensilos / Analysis bins
16. Vorrats- und Absacksilos / Storage and sack filling bins
17. Absackanlage mit Vorlagesilo sowie Schweiß- und Nähstation / Sack filling section with receiver bins as well as welding and sewing section
18. Palettierung / Palletizing



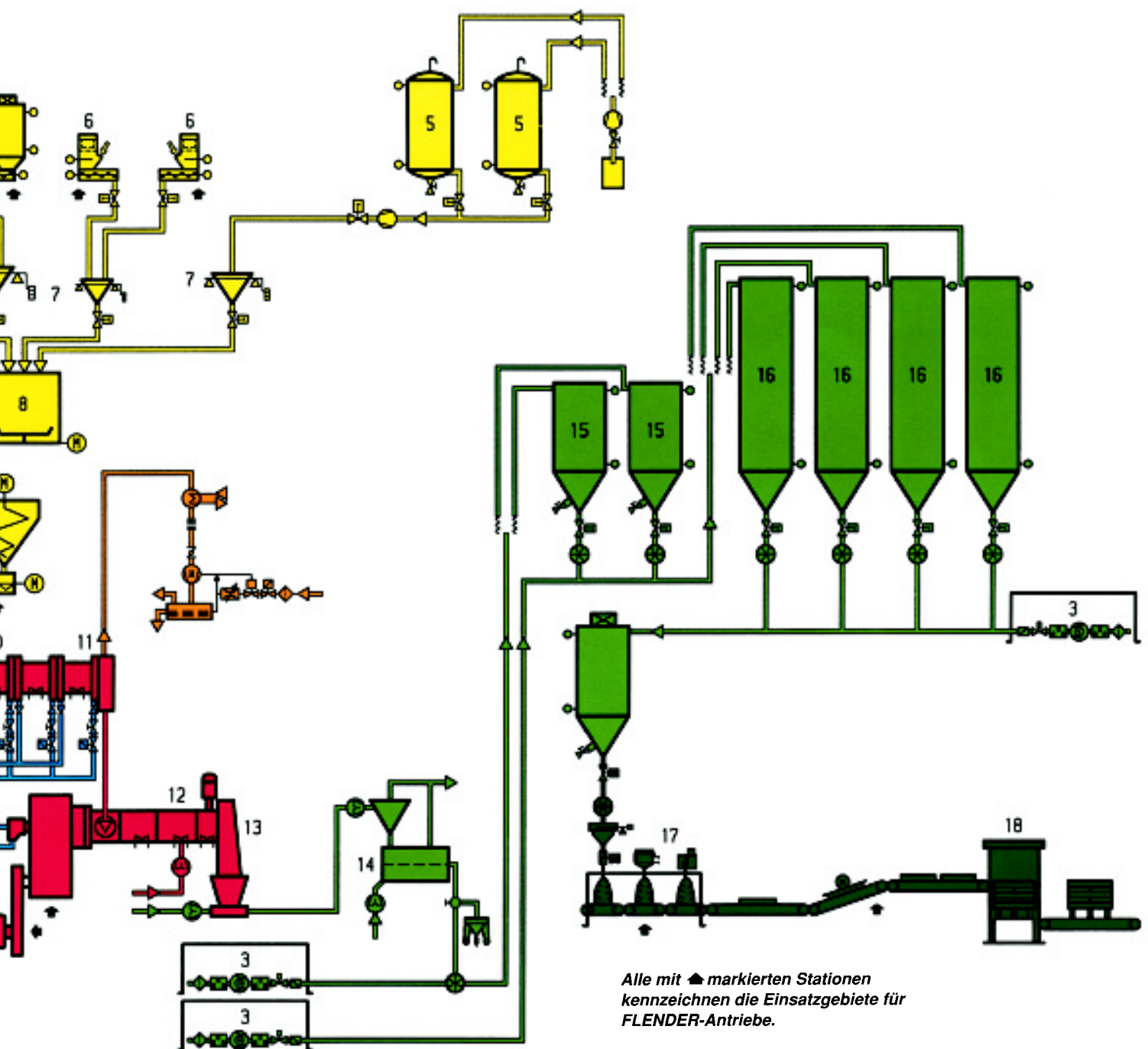
We cannot imagine life today without plastics. Low weight, easy postforming and easy-care features, as well as weathering resistance are reasons why articles of daily use are made from plastics.

The varied materials require very high precision of the processing machinery. Only in this way, the end product can come up to the great expectations of customers.

We manufacture extruder gear units since 1967, and today we are making the following ranges:

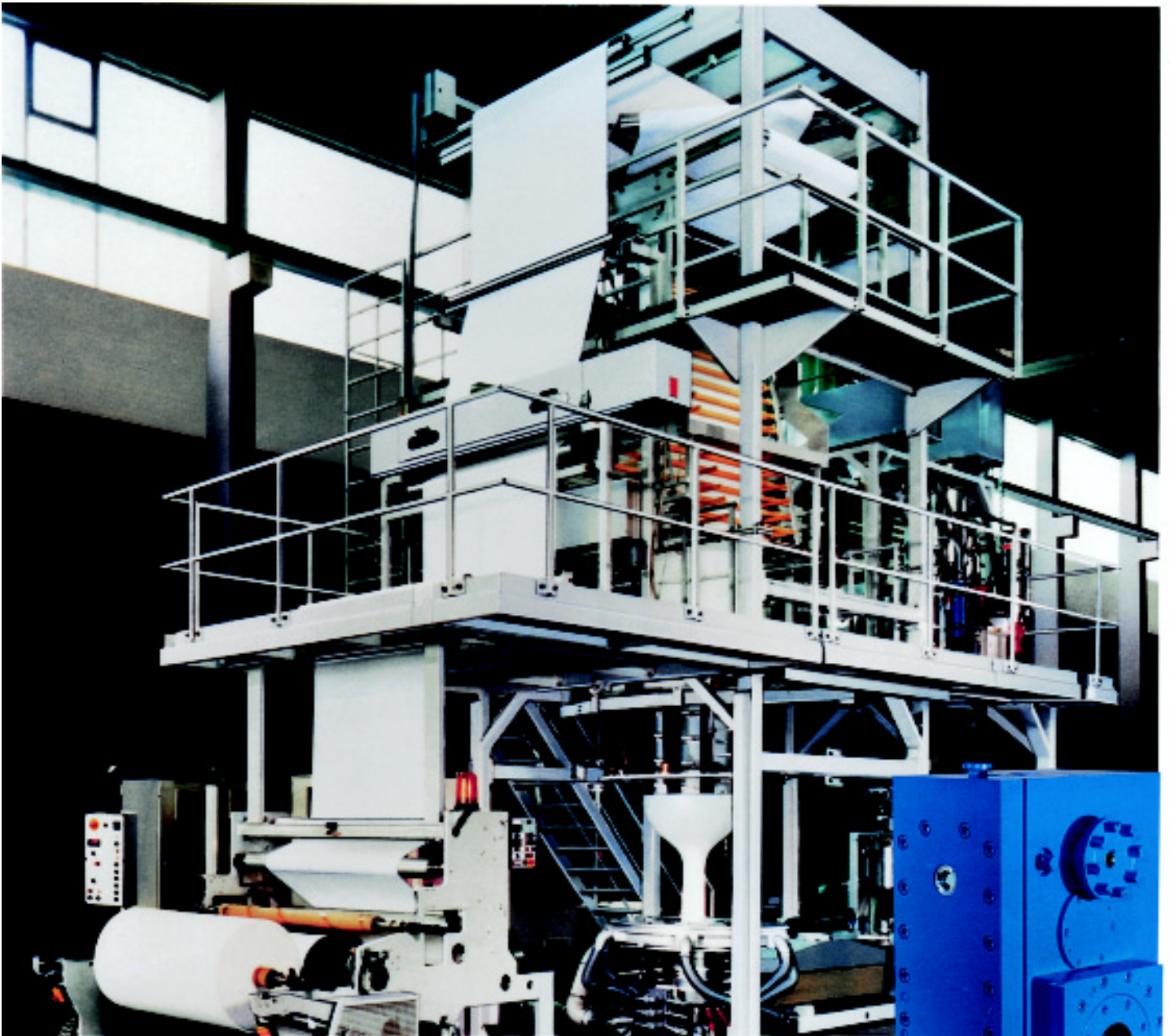
- ▶ Single screw extruder gear units, power ratings from 2 up to 4,000 kW, with integrated thrust bearings, or thrust bearings fitted in front of the gear unit, as well as extended center distances.
- ▶ Parallel double screw extruder gear units, power ratings from 20 up to 6,000 kW, for co-rotating and counter-rotating screws.
- ▶ Conical double screw extruder gear units.

Our competence is verified by more than 10,000 extruder drives being in operation worldwide.



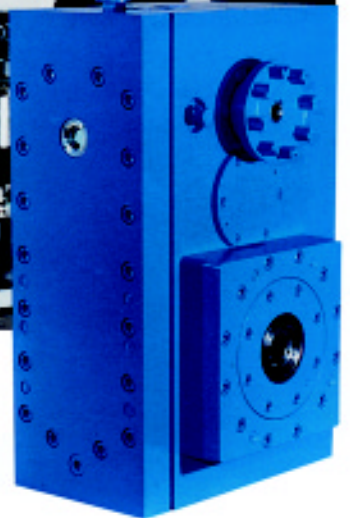
Alle mit ▲ markierten Stationen kennzeichnen die Einsatzgebiete für FLENDER-Antriebe.

All sections marked with an ▲ indicate the points of application for FLENDER drives.

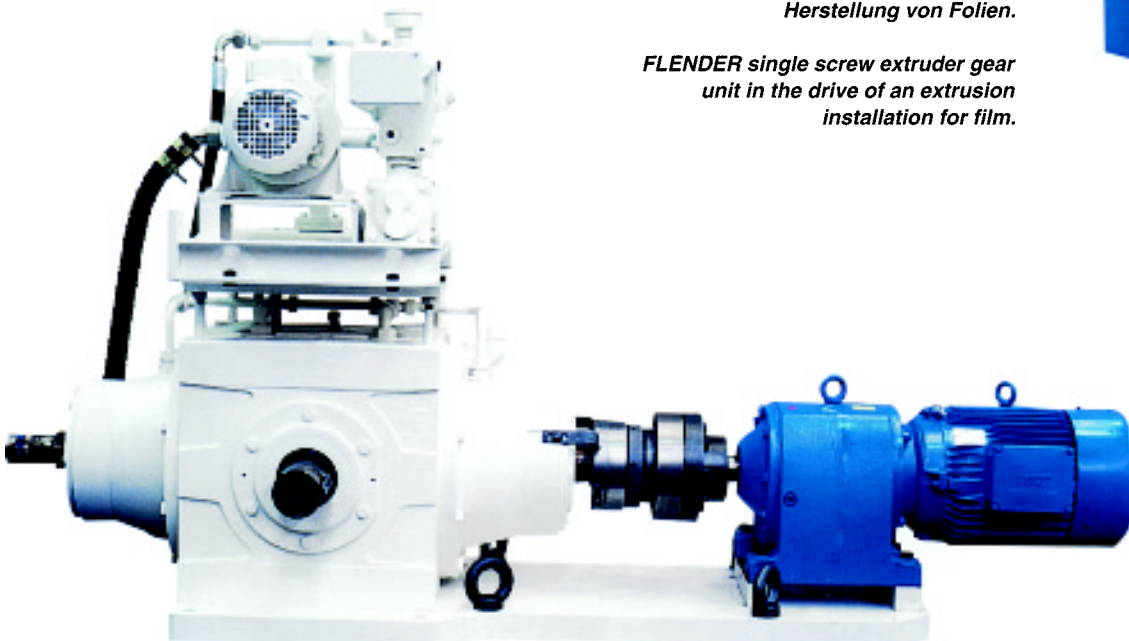


▲ *FLENDER-Einschneckenextruder-Getriebe im Antrieb einer Anlage zur Herstellung von Folien.*

FLENDER single screw extruder gear unit in the drive of an extrusion installation for film.



◀ *Antrieb für eine Folienreckanlage, komplett ausgerüstet mit Kegelradgetriebe, MOTOX-Getriebemotor, N-EUPEX-Kupplung und Standard-Ölversorgungsanlage aus dem Hause FLENDER.*



Drive for a sheet stretching installation, completely equipped with bevel gear unit, MOTOX geared motor, N-EUPEX coupling, and standard oil supply system made by FLENDER.

FLENDER-Einschneckenextruder-Getriebe

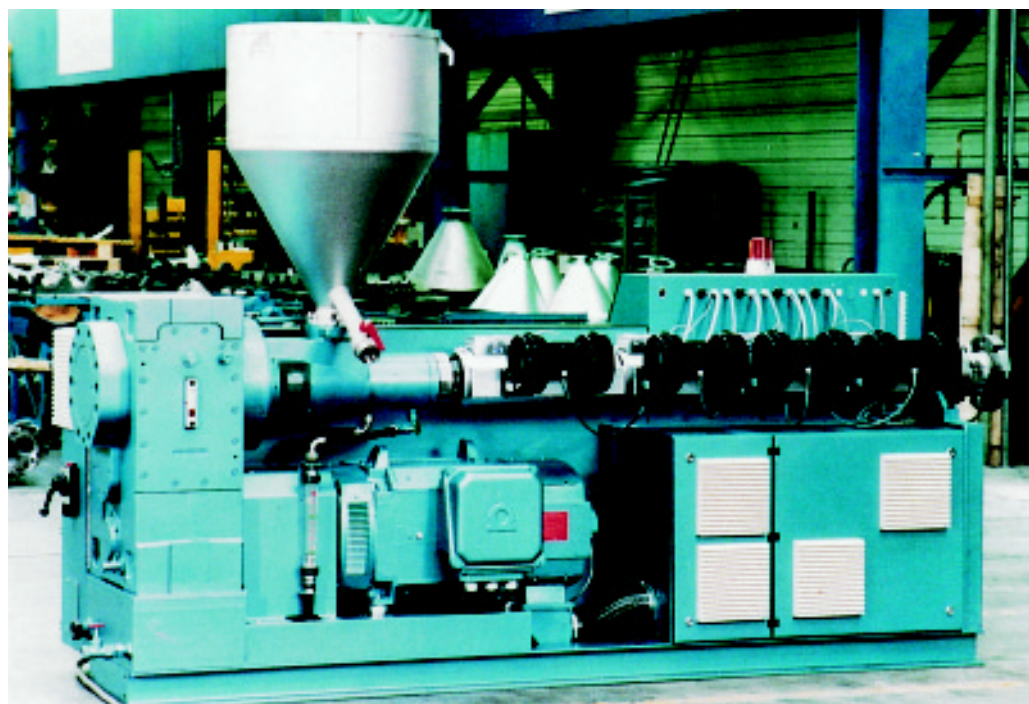
Antriebe zur Weiterverarbeitung

Unsere Einschneckenextruder-Getriebe werden überwiegend in Anlagen zur Kunststoffumgebung eingesetzt.

- ▶ Kompakte Bauweise,
- ▶ hohe Betriebssicherheit und
- ▶ niedrige Geräuschemission

sind die charakteristischen Vorzüge unserer Getriebe.

Die Standard-Baureihe umfaßt Getriebe mit vorgebauten und integrierten Axiallagern. Bereits bei der Entwicklung dieser Standard-Extruder-Getriebe fanden Kundenwünsche Berücksichtigung. Geringe Teilevielfalt, basierend auf unserem Standard-Getriebeprogramm ermöglicht deutlich reduzierte Lieferzeiten.



FLENDER Single Screw Extruder Gear Units

Processing Drives

Our single screw extruder gear units are mainly used in installations for plastics moulding.

- ▶ Compact design,
- ▶ High operational reliability, and
- ▶ Low noise emission

are characteristic features of our gear units.

The standard range includes gear units with integrated thrust bearings and thrust bearings fitted in front of the gear unit. During the development of these standard extruder gear units, customers' requirements were already taken into account. A reduced number of parts based on our standard gear unit range allows considerably reduced delivery times.



▲ FLENDER-Einschneckenextruder-Getriebe in U-Bauform für den Antrieb eines Profilextruders.

FLENDER single screw extruder gear unit in U-shape for the drive of a profile extrusion machine.

FLENDER-Einschnecken- extruder-Getriebe

FLENDER Single Screw Extruder Gear Units

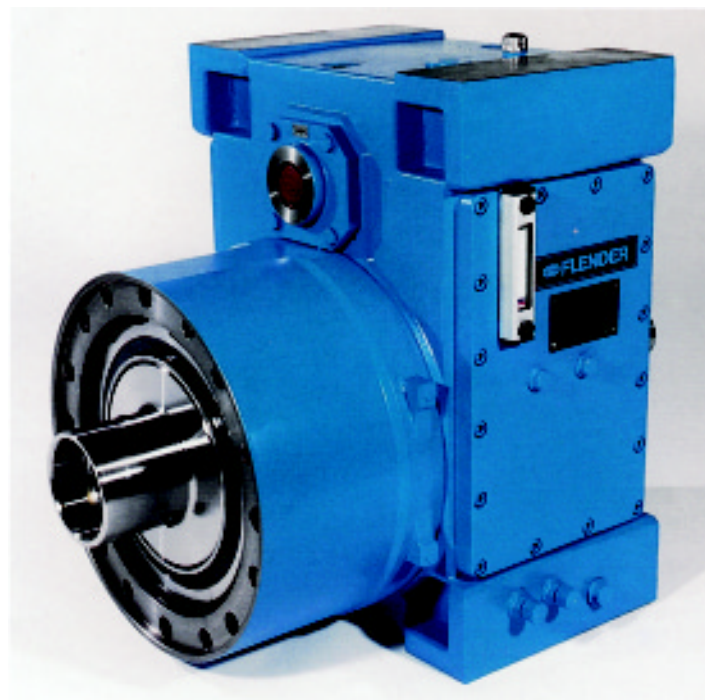


▲
*FLENDER-Einschneckenextruder-Getriebe im
Antrieb einer Anlage zur Kunststoffgranulat-Herstellung.*

*FLENDER single screw extruder gear unit in the drive
of a plastic granulation plant.*

▶
*FLENDER-Einschneckenextruder-Getriebe
mit vorgebautem Axiallager.*

*FLENDER single screw extruder gear unit with
thrust bearing fitted in front of the gear unit.*



FLENDER- Doppelschnecken- extruder-Getriebe

Um die sehr hohen Drehmomente und Axialkräfte aus dem Extrusionsprozeß aufnehmen zu können, haben wir ein Extruder-Getriebe mit doppelter Leistungsverzweigung und speziellen Axiallagern entwickelt. Die Lagerung kann aus bis zu acht hintereinander geschichteten Axiallagern bestehen.

FLENDER Double Screw Extruder Gear Units

For the absorption of very high torques and axial forces resulting from the extrusion process we have developed an extruder gear unit with double load sharing system and special thrust bearings. The bearing assembly can consist of up to eight thrust bearings fitted one behind the other.

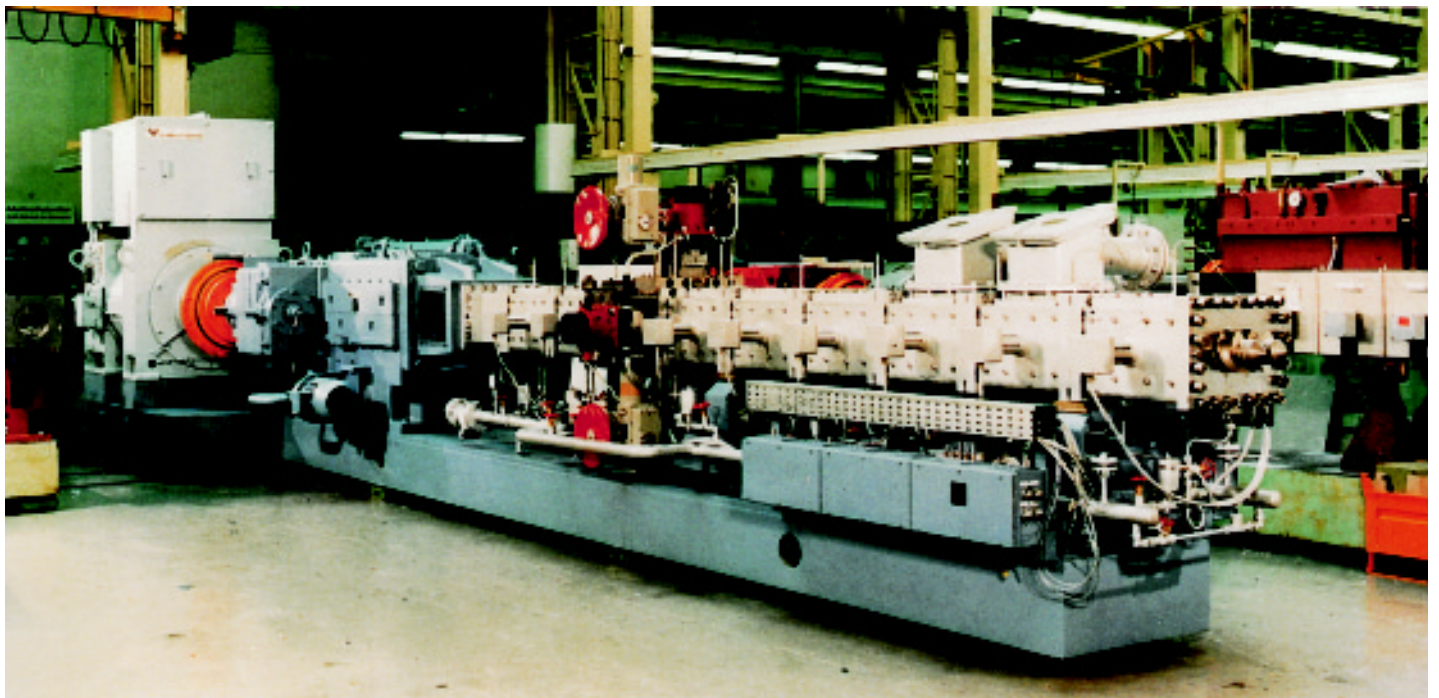
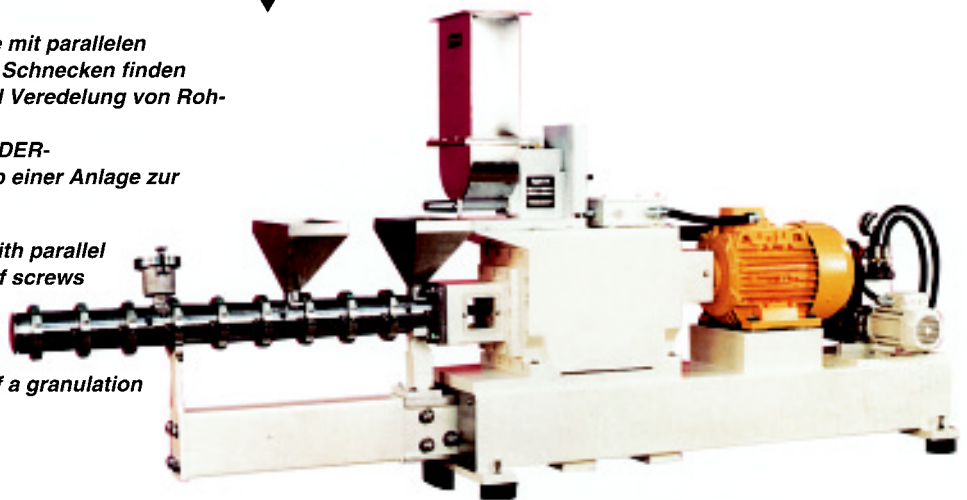
FLENDER-Doppelschneckenextruder-Getriebe mit parallelen Abtriebswellen und gleicher Drehrichtung der Schnecken finden hauptsächlich in der Granulat-Herstellung und Veredelung von Roh-Kunststoffen ihren Einsatz.

Die Abbildung zeigt ein gleichläufiges FLENDER-Doppelschneckenextruder-Getriebe im Antrieb einer Anlage zur Granulat-Herstellung.

FLENDER double screw extruder gear units with parallel output shafts and same direction of rotation of screws are mainly used in granulates production and processing of base plastics.

The picture shows a co-rotating FLENDER double screw extruder gear unit in the drive of a granulation plant.

FLENDER-Extruderantrieb für Gleich- oder Gegenlauf in einem schaltbaren Laborextruder.

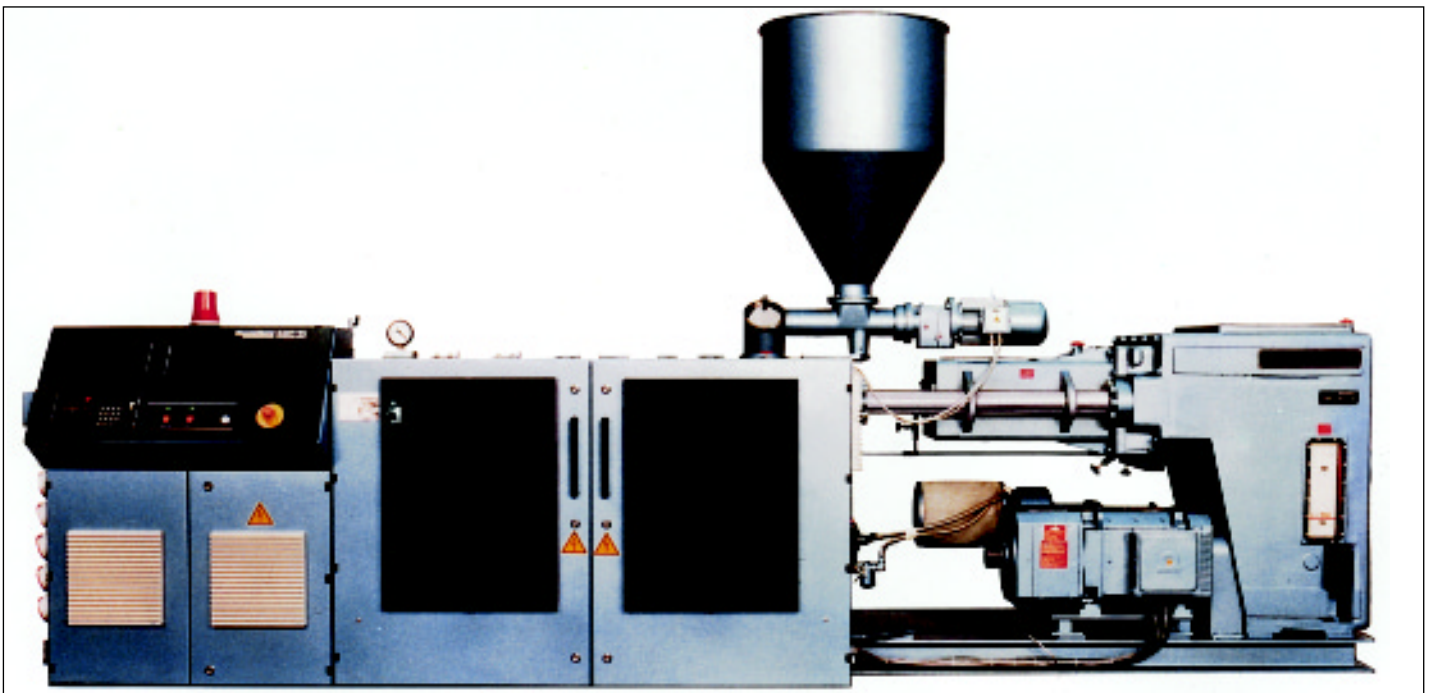
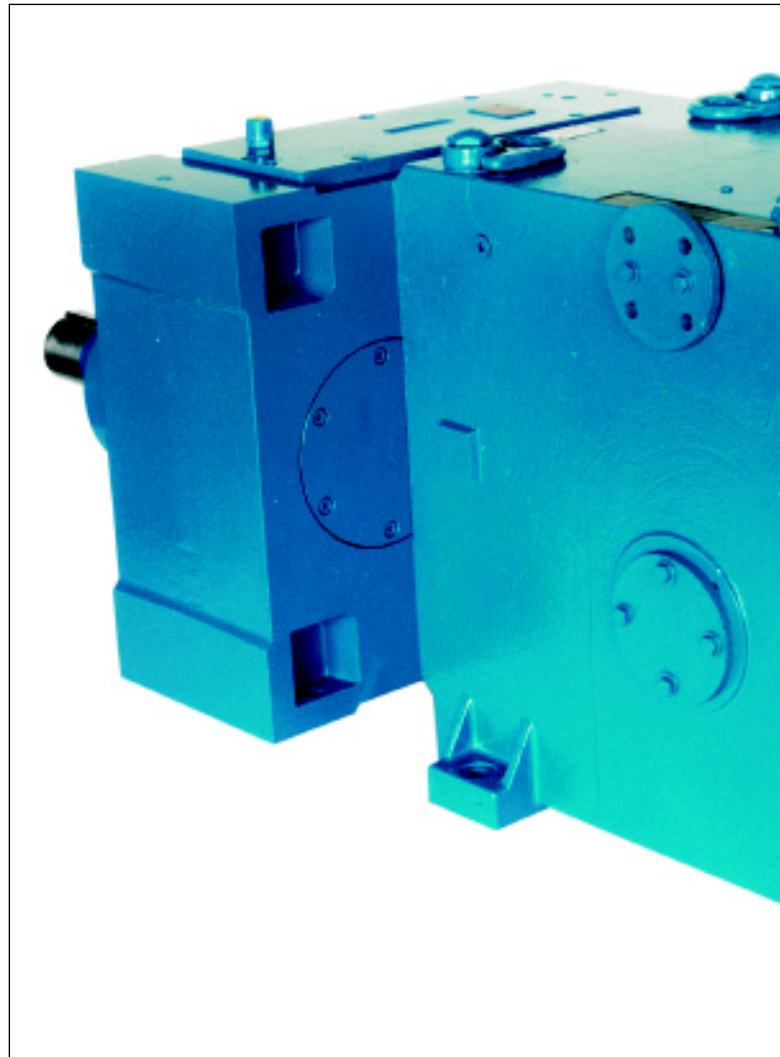


FLENDER- Doppelschnecken- extruder-Getriebe

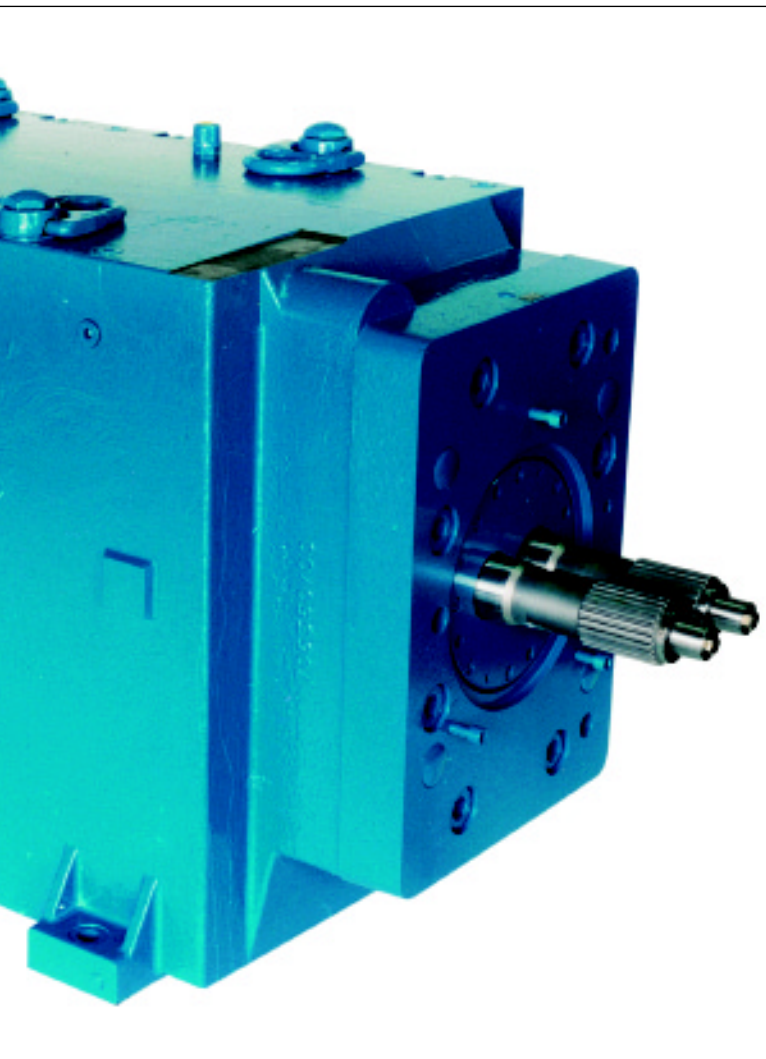
Dieses Doppelschneckenextruder-Getriebe, unsere neueste Entwicklung im Bereich der Extrusion, heißt TWINRED. Durch eine konsequente Standardisierung der Gehäuse und Innenteile sind wir in der Lage, kurze Lieferzeiten zu realisieren. Kundenwünsche können, unabhängig von der Drehrichtung der Schnecke, mit minimalem konstruktiven Aufwand schnell umgesetzt werden.

Gegenläufige Doppelschneckenextruder-Anlage mit FLENDER-Antrieben zur Herstellung von Profilen, Rohren, Fensterrahmen usw.

Counter-rotating double screw extruder installation with FLENDER drives for the processing of profiles, tubes, window frames, etc.



FLENDER Double Screw Extruder Gear Units

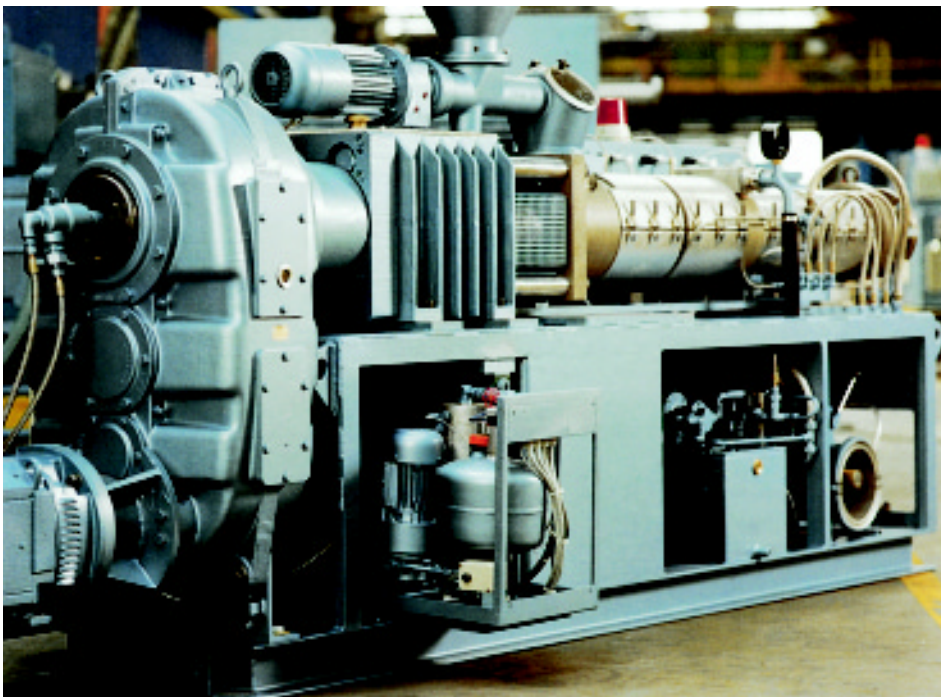


This double screw extruder gear unit - our latest development in the field of extrusion - is named TWINRED. Owing to consistent standardizing of housings and internal components we are able to realize short delivery times.

Customers' requirements can be quickly fulfilled with a minimum of design effort, independent of the direction of rotation of the screws.

Konische Doppelschneckenextruder-Anlage zur Herstellung von kleinen Kunststoff-Erzeugnissen, ausgerüstet mit FLENDER-Extruder-Getriebe und mit vorgebautem FLENDER-Standard-Getriebe.

Conical double screw extruder installation for the processing of small plastic products, equipped with FLENDER extruder gear unit and FLENDER gear unit fitted before the latter one.



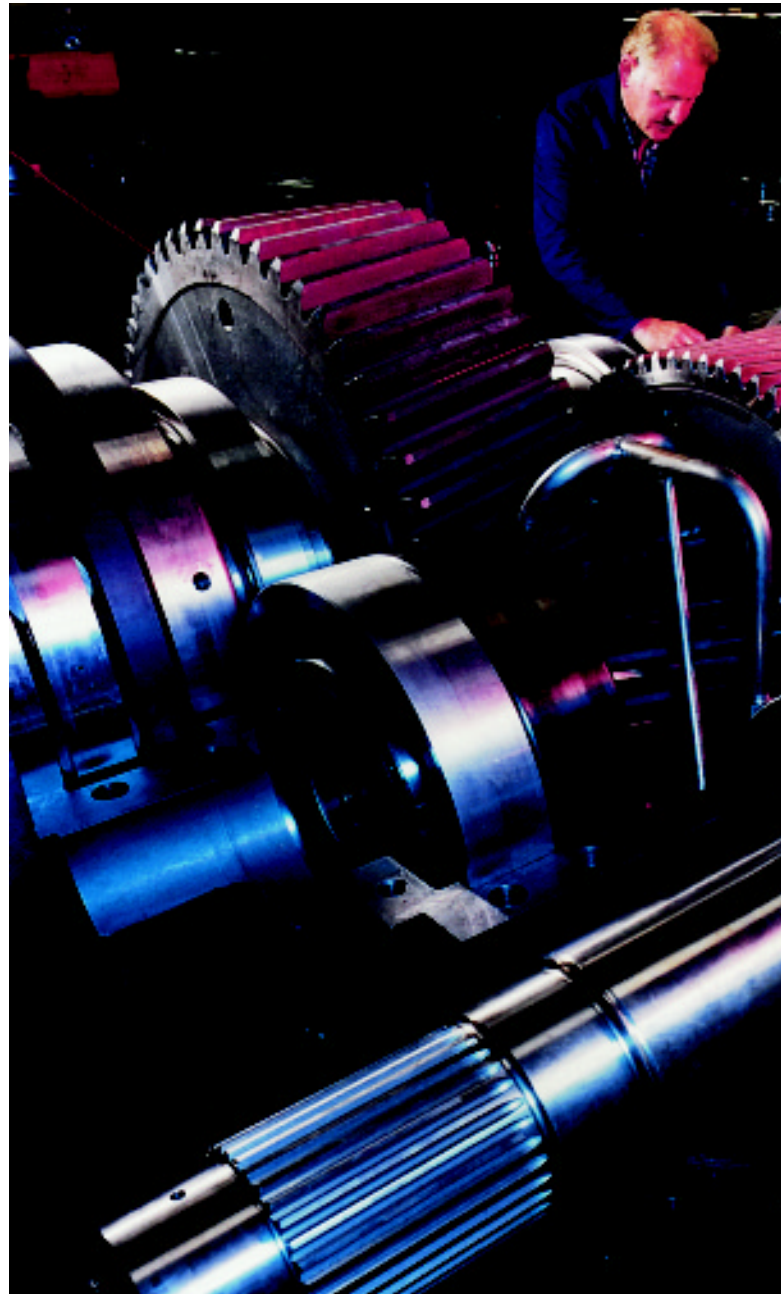
Qualität

Wir garantieren hohe Qualität in allen Bereichen der Auftragsbearbeitung.

Alle Extruder-Getriebe werden einem Typen- und Serientest unterzogen, unter Berücksichtigung der Drehmomente und Axialkräfte.

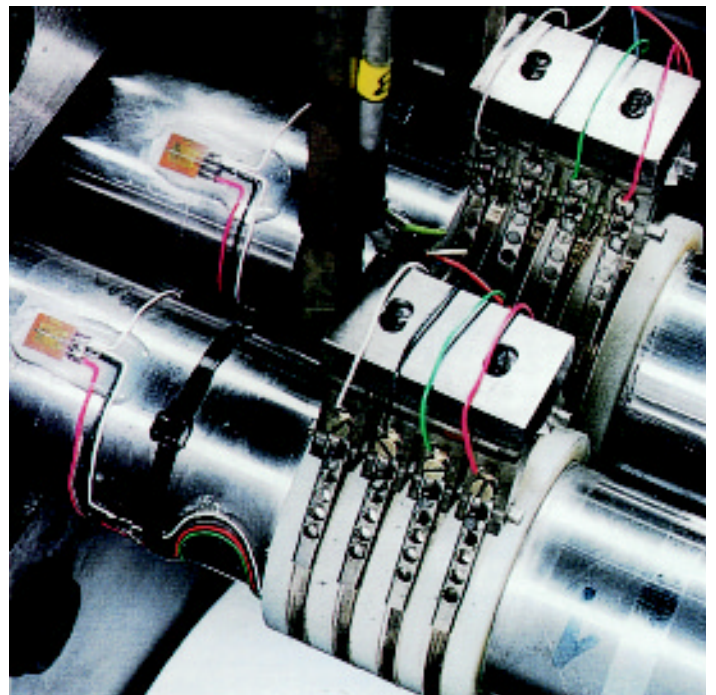
► *Kompetente und engagierte Mitarbeiter, hier bei der Montage eines Doppelschneckenextruder-Getriebes, stehen hinter FLENDER-Produkten.*

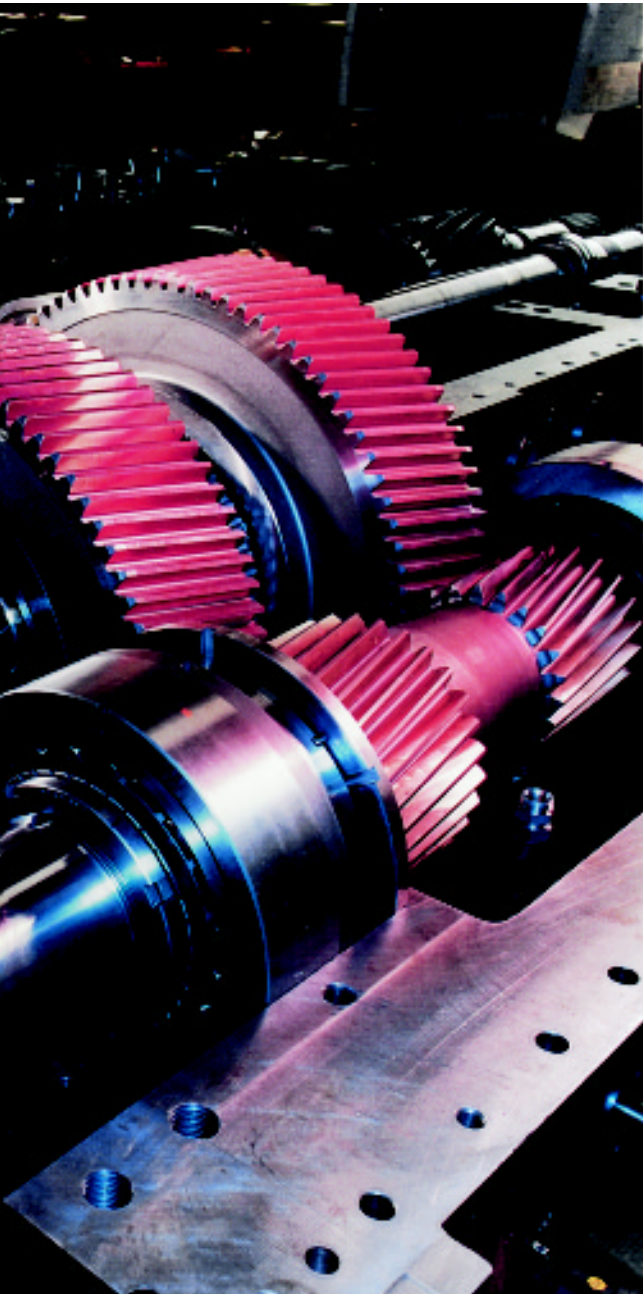
Competent and dedicated employees - as shown here during the assembly of a double screw extruder gear unit - are behind the FLENDER products.



► *Drehmomentmeßstellen mit Schleifringübertragern an den Ausgangswellen eines Doppelschneckenextruder-Getriebes.*

Torque measuring points with slip-ring transmitters on the output shafts of a double screw extruder gear unit.





Quality

We guarantee high quality in all order processing areas. All extruder gear units are subjected to a type and inspection test taking into consideration the torques and axial forces.

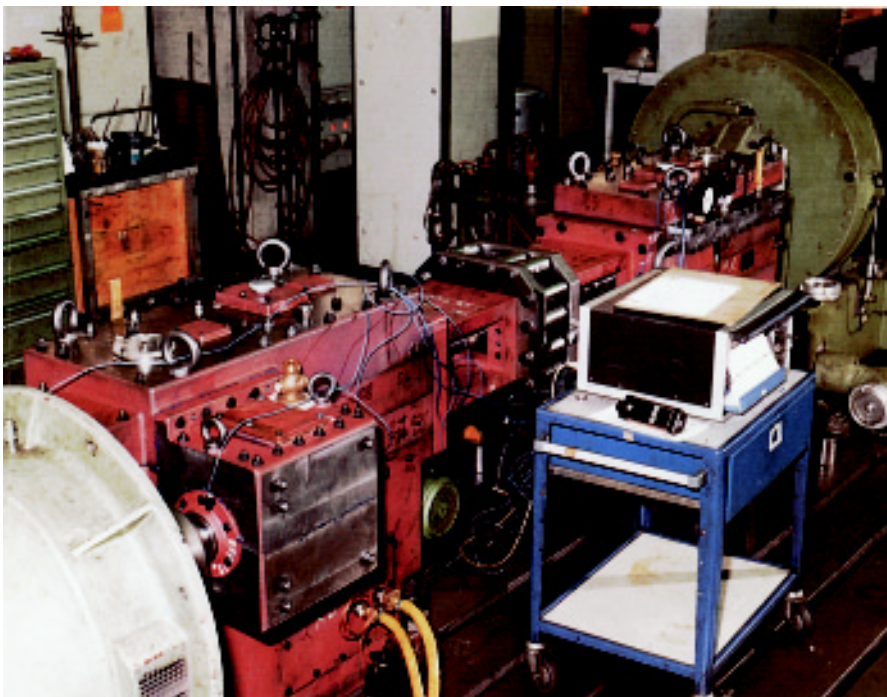
Mit großem Engagement aller Mitarbeiter haben wir unser Qualitätsmanagementsystem weiterentwickelt. Ein Resultat war die Zertifizierung nach ISO 9001 durch LRQA (Lloyd's Register Quality Assurance).

With the involvement of all employees, we have developed our quality management system. One of the results was the certification according to ISO 9001 by the Lloyd's Register Quality Assurance (LRQA).



Testlauf von Extruder-Getrieben auf dem Verspannungsprüfstand in „back to back“-Anordnung.

Test run of extruder gear units on a back-to-back test bench.



FLENDER Germany (2000-09)

A. FRIEDR. FLENDER AG - D- 46393 Bocholt
Lieferanschrift: Alfred-Flender-Strasse 77, D- 46395 Bocholt
Tel.: (0 28 71) 92 - 0; Fax: (0 28 71) 92 - 25 96
E-mail: contact@flender.com • <http://www.flender.com>

Strategische Geschäftseinheit Umwelt / Papier / Chemie, Bereich Kunststoff und Gummimaschinen

A. Friedr. Flender AG - D- 46393 Bocholt - Tel.: (0 28 71) 92 26 85 - Fax: (0 28 71) 92 21 65

VERTRIEBSZENTRUM HANNOVER

D- 30839 Langenhagen
Marktplatz 3, D- 30853 Langenhagen
Tel.: (05 11) 7 71 89 - 0; Fax: (05 11) 7 71 89 - 89
E-mail: VZ_Hannover.BOHFLE@BDL-OB.DE

VERTRIEBSZENTRUM HERNE

D- 44607 Herne
Westring 303, D- 44629 Herne
Tel.: (0 23 23) 4 97 - 0; Fax: (0 23 23) 4 97 - 2 50
E-mail: VZ_Herne.BOHFLE@BDL-OB.DE

VERTRIEBSZENTRUM STUTTART

D- 70472 Stuttgart
Friolzheimer Strasse 3, D- 70499 Stuttgart
Tel.: (07 11) 7 80 54 - 51; Fax: (07 11) 7 80 54 - 50
E-mail: VZ_Stuttgart.BOHFLE@BDL-OB.DE

VERTRIEBSZENTRUM MÜNCHEN

D- 85750 Karlsfeld
Liebigstrasse 15, D- 85757 Karlsfeld
Tel.: (0 81 31) 90 03 - 0; Fax: (0 81 31) 90 03 - 33
E-mail: VZ_Muenchen.BOHFLE@BDL-OB.DE

VERTRIEBSZENTRUM BERLIN

Egellsstrasse 21, D- 13507 Berlin
Tel.: (0 30) 43 01 - 0; Fax: (0 30) 43 01 - 27 12
E-mail: VZ_Berlin.BOHFLE@BDL-OB.DE

BABCOCK - ZENTRUM

c/o Deutsche Babcock AG H2 / 529
Duisburger Strasse 375, D- 46049 Oberhausen
Tel.: (02 08) 8 33 - 14 30; Fax: (02 08) 8 33 - 21 87
E-mail: Babcock-Zentrum.BOHFLE@BDL-OB.DE

A. FRIEDR. FLENDER AG Kupplungswerk Mussum

Industriepark Bocholt, Schlavenhorst 100, D- 46395 Bocholt
Tel.: (0 28 71) 92 - 28 00; Fax: (0 28 71) 92 - 28 01
E-mail: anja_blights.BOHFLE@BDL-OB.DE • <http://www.flender.com>

A. FRIEDR. FLENDER AG Werk Friedrichsfeld

Laboratoriumstrasse 2, D- 46562 Voerde
Tel.: (0 28 71) 92 - 0; Fax: (0 28 71) 92 - 25 96
E-mail: contact@flender.com • <http://www.flender.com>

A. FRIEDR. FLENDER AG Getriebewerk Penig

Thierbacher Strasse 24, D- 09322 Penig
Tel.: (03 73 81) 60; Fax: (03 73 81) 8 02 86
E-mail: ute_tappert.BOHFLE@BDL-OB.DE • <http://www.flender.com>

FLENDER TÜBINGEN GMBH

D- 72007 Tübingen
Bahnhofstrasse 40, D- 72072 Tübingen
Tel.: (0 70 71) 7 07 - 0; Fax: (0 70 71) 7 07 - 4 00
E-mail: m.holder.fht@t-online.de • <http://www.flender.com>

FLENDER SERVICE GMBH

D- 44607 Herne
Südstrasse 111, D- 44625 Herne
Tel.: (0 23 23) 9 40 - 0; Fax: (0 23 23) 9 40 - 2 00
E-mail: christoph_schulze.BOHFLE@BDL-OB.DE
<http://www.flender-service.com>

FLENDER GUSS GMBH

Obere Hauptstrasse 228 - 230, D- 09228 Chemnitz / Wittgensdorf
Tel.: (0 37 22) 64 - 0; Fax: (0 37 22) 64 - 21 89
E-mail: flender_guss.BOHFLE@BDL-OB.DE • <http://www.flender-guss.de>

LOHER AG

D- 94095 Ruhstorf
Hans-Loher-Strasse 32, D- 94099 Ruhstorf
Tel.: (0 85 31) 3 90; Fax: (0 85 31) 3 94 37
E-mail: info@loher.de • <http://www.loher.de>

FLENDER International

(2000-09)

EUROPE

AUSTRIA

Flender Ges.m.b.H. ●
Industriezentrum Nö-Süd
Strasse 4, Objekt 14, Postfach 132
A - 2355 Wiener Neudorf
Tel.: (0 22 36) 6 45 70
Fax: (0 22 36) 6 45 70 10
E-mail: office@flender.at

BELGIUM & LUXEMBOURG

N.V. Flender Belge S.A. ●
Cyriel Buyssestraat 130
B - 1800 Vilvoorde
Tel.: (02) 2 53 10 30
Fax: (02) 2 53 09 66
E-mail: sales@flender.be

BULGARIA / CROATIA ROMANIA / SLOVENIA

Vertriebszentrum Berlin ●
Egellsstrasse 21, D - 13507 Berlin
Tel.: (0049) 30 43 01 - 0
Fax: (0049) 30 43 01 - 27 12
E-mail: VZ_Berlin.BOHFLE@BDL-OB.DE

CIS

F & F GmbH ●
Tjuschina 4-6
CIS - 191119 St. Petersburg
Tel.: (08 12) 1 64 11 26, 1 66 80 43
Fax: (08 12) 1 64 00 54
E-mail: flendergus@mail.spbnit.ru

CZECH REPUBLIC

A. Friedr. Flender AG ●
Branch Office
Hotel DUO, Teplicka 17
CZ - 19000 Praha 9
Tel.: (02) 83 88 23 00
Fax: (02) 83 88 22 05
E-mail: flender_pumpria@hotelduo.cz

DENMARK

FLENDER AS
Sydmarken 46, DK - 2860 Søborg
Tel.: 70 25 30 00; Fax: 70 25 30 01
E-mail: mail@flender.dk
http://www.flender.dk

ESTHONIA / LATVIA / LITHUANIA

Trellest Ltd. ○
Mustjõe 39
EE - 0006 Tallinn / Estland
Tel.: (02) 6 59 89 11
Fax: (02) 6 59 89 19
E-mail: alar@trellest.ee

FINLAND

Flender Oy ●
Korppeanmäentie 17 CL 6
SF - 00300 Helsinki
Tel.: (09) 4 77 84 10
Fax: (09) 4 36 14 10
E-mail: webmaster@flender.fi
http://www.flender.fi

FRANCE

Flender s.a.r.l. ●
3, rue Jean Monnet - B.P. 5
F - 78996 Elancourt Cedex
Tel.: (1) 30 66 39 00
Fax: (1) 30 66 35 13 / 32 67
E-mail: sales@flender.fr

SALES OFFICES:

Flender s.a.r.l. ●
25, boulevard Joffre
F - 54000 Nancy
Tel.: (3) 83 30 85 90
Fax: (3) 83 30 85 99
E-mail: sales@flender.fr

Flender s.a.r.l. ●

36, rue Jean Broquin
F - 69006 Lyon
Tel.: (4) 72 83 95 20
Fax: (4) 72 83 95 39
E-mail: sales@flender.fr

Flender-Graffenstaden SA ●

1, rue du Vieux Moulin
F - 67400 Illkirch-Graffenstaden
B.P. 84, F - 67402 Illkirch-Graff.
Tel.: (3) 88 67 60 00
Fax: (3) 88 67 06 17
E-mail: eschmitt@flender-graff.com

GREECE

Flender Hellas ○
14, Grevenon Str.
GR - 11855 Athens
Tel.: (01) 3 42 38 27 / 0 94 59 14 01
Fax: (01) 3 42 38 27
E-mail: flender@mail.otenet.gr

Mangrinox S.A. ○

14, Grevenon Str.
GR - 11855 Athens
Tel.: (01) 3 42 32 01 - 03
Fax: (01) 3 45 99 28 / 97 67
E-mail: magrinox@mail.otenet.gr

HUNGARY

A. Friedr. Flender AG ●
Branch Office
Bécsi Út 3-5, H - 1023 Budapest
Tel.: (01) 3 45 07 90 / 91
Fax: (01) 3 45 07 92
E-mail: jambor.laszlo@matavnet.hu
E-mail: flender_bihari@hotmail.com

ITALY

Flender Cigala S.p.A. ■
Via Privata da Strada Provinciale, 215
I - 20040 Caponago (MI)
Tel.: (02) 95 74 23 71
Fax: (02) 95 74 21 94
E-mail: flenci@iol.it

THE NETHERLANDS

Flender Nederland B.V. ●
Industrieterrein Lansinghage
Platinastraat 133
NL - 2718 ST Zoetermeer
Postbus 725
NL - 2700 AS Zoetermeer
Tel.: (079) 3 61 54 70
Fax: (079) 3 61 54 69
E-mail: sales@flender.nl
http://www.flender.nl

SALES OFFICE:

Flender Nederland B.V. ●
Lage Brink 5-7
NL - 7317 BD Apeldoorn
Postbus 1073
NL - 7301 BH Apeldoorn
Tel.: (055) 5 27 50 00
Fax: (055) 5 21 80 11
E-mail: tom_albert.BOHFLE@BDL-OB.DE

Bruinhof B.V. ●

Boterdiep 37
NL - 3077 AW Rotterdam
Postbus 9607
NL - 3007 AP Rotterdam
Tel.: (010) 4 83 44 00
Fax: (010) 4 82 43 50
E-mail: info@bruinhof.nl
http://www.bruinhof.nl

NORWAY

ATB Norge A/S ●
Frysjaavn 40, N - 0884 Oslo
Postboks 165 Kjelsås
N - 0411 Oslo
Tel.: (02) 2 02 10 30
Fax: (02) 2 02 10 51
E-mail: administrasjon@atb.no

POLAND

A. Friedr. Flender AG ●
Branch Office
Oddział w Mikolowie
ul. Wyzwolenia 27
PL - 43-190 Mikolow
Tel.: (032) 2 26 45 61
Fax: (032) 2 26 45 62
E-mail: flender@pro.onet.pl

PORTUGAL

Rovex Rolamentos e Vedantes, Ltda. ○
Rua Nelson Barros, 11 r/c-E
P - 1900 - 354 Lisboa
Tel.: (21) 8 16 02 40
Fax: (21) 8 14 50 22

SLOVAKIA

A. Friedr. Flender AG ●
Branch Office
P.O. Box 286, Vajanského 49
SK - 08001 Presov
Tel.: / Fax: (091) 7 70 32 67
E-mail: micenko@vadium.sk

SPAIN

Flender Ibérica S.A. ●
Poligono Industrial San Marcos
Calle Morse, 31 (Parcela D-15)
E - 28906 Getafe, Madrid
Tel.: (91) 6 83 61 86
Fax: (91) 6 83 46 50
E-mail: f-iberica@flender.es
http://www.flender.es

SWEDEN

Flender Svenska AB ●
Ellipsvägen 11
S - 14175 Kungens kurva
Tel.: (08) 4 49 56 70
Fax: (08) 4 49 56 90
E-mail: mail@flender.se
http://www.flender.se

SWITZERLAND

Flender AG ●
Zeughausstr. 48
CH - 5600 Lenzburg
Tel.: (062) 8 85 76 00
Fax: (062) 8 85 76 76
E-mail: info@flender.ch
http://www.flender.ch

TURKEY

Flender Güc Aktarma Sistemleri ●
Sanayi ve Ticaret Ltd. Sti.
IMES Sanayi Sitesi
E Blok 502, Sokak No.22
TR - 81260 Dudullu-Istanbul
Tel.: (02 16) 3 64 34 13
Fax: (02 16) 3 64 59 13
E-mail: cuzkan@flendertr.com
http://www.flendertr.com

UKRAINE

A. Friedr. Flender AG ●
Branch Office
c/o DIV - Deutsche Industrie-
vertretung, Prospect Pobedy 44
UA - 252057 Kiev
Tel.: (044) 4 46 80 49 / 81 44
Fax: (044) 2 30 29 30
E-mail: marina@div.kiev.ua

UNITED KINGDOM & EIRE

Flender Power Transmission Ltd. ■
Thornbury Works, Leeds Road
Bradford
GB - West Yorkshire BD3 7EB
Tel.: (0 12 74) 65 77 00
Fax: (0 12 74) 66 98 36
E-mail: kjboland@flender-power.co.uk
http://www.flender-power.co.uk

SALES OFFICE:

Flender Power Transmission Ltd. ●
Phoenix House, Forstal Road
Aylesford / Maidstone
GB - Kent ME20 7AN
Tel.: (0 16 22) 71 67 86 / 87
Fax: (0 16 22) 71 51 88
E-mail: maidstone@flender-power.co.uk

BOSNIA - HERZEGOVINA REPUBLIC OF MACEDONIA REPUBLIC OF YUGOSLAVIA ALBANIA

A. Friedr. Flender AG ●
Branch Office
Industriezentrum Nö-Süd
Strasse 4, Objekt 14
A - 2355 Wiener Neudorf
Tel.: (0 22 36) 6 45 70 20
Fax: (0 22 36) 6 45 70 23
E-mail: office@flender.at

AFRICA

NORTH AFRICAN COUNTRIES

Please refer to Flender s.a.r.l.
3, rue Jean Monnet - B.P. 5
F - 78996 Elancourt Cedex
Tel.: (1) 30 66 39 00
Fax: (1) 30 66 35 13 / 32 67
E-mail: sales@flender.fr

EGYPT

Sons of Farid Hassanen ○
81 Matbaa Ahlia Street
Boulevard 11221, Cairo
Tel.: (02) 5 75 15 44
Fax: (02) 5 75 17 02 / 13 83
E-mail: sonfarid@intouch.com

SOUTH AFRICA

Flender Power Transmission
(Pty.) Ltd. ■
Johannesburg
Cnr. Furnace St & Quality Rd., Isando
P.O. Box 131, Isando 1600
Tel.: (011) 3 92 28 50
Fax: (011) 3 92 24 34
E-mail: contact@flender.co.za
http://www.flender.co.za

SALES OFFICES:

Flender Power Transmission
(Pty.) Ltd. ●
3 Marconi Park, Montague Gardens
Cape Town
P.O. Box 28283, Bothasig 7406
Tel.: (021) 5 51 50 03
Fax: (021) 52 38 24
E-mail: flenderc@global.co.za

Flender Power Transmission

(Pty.) Ltd. ●
Goshawk Park, Falcon Industrial
Estate
New Germany, Durban 3610
Tel.: (031) 7 05 38 92
Fax: (031) 7 05 38 72
E-mail: flenderd@global.co.za

AMERICA

ARGENTINA

Hillmann S.A. ○
Echeverria 230, B 1875 ENF Wilde
Buenos Aires
Tel.: (011) 42 07 55 37
Fax: (011) 42 06 28 71
E-mail: info@hillmann.com.ar
http://www.hillmann.com.ar

BRASIL

Flender Brasil Ltda. ■
Rua Quatorze, 60 - Cidade Industrial
CEP 32211 - 970 Contagem - MG
Tel.: (031) 3 69 20 00
Fax: (031) 3 69 21 66
E-mail: flender@uol.com.br

SALES OFFICES:

Flender Brasil Ltda. ●
Rua Aratãs, 1455 - Planalto Paulista
CEP 04081 - 005 São Paulo - SP
Tel.: (011) 5 36 52 11
Fax: (011) 5 30 12 52
E-mail: flesao@uol.com.br

Flender Brasil Ltda. ●

Rua São José, 1010, sala 22
CEP 14010 - 160 Ribeirão Preto - SP
Tel.: / Fax: (016) 6 35 15 90
E-mail: flender.ribrpreto@uol.com.br

CANADA

Flender Power Transmission Inc. ●
215 Shields Court, Units 4-6
Markham, Ontario L3R 8V2
Tel.: (905) 3 05 10 21
Fax: (905) 3 05 10 23
E-mail: flender@interlog.com
http://www.flenderpti.com

SALES OFFICES:

Flender Power Transmission Inc. ●
206 Boul. Brunswick, Pointe-Claire
Montreal, Quebec H9R 5P9
Tel.: (05 14) 6 94 42 50
Fax: (05 14) 6 94 70 07
E-mail: flemtds@aei.ca

Flender Power Transmission Inc. ●

Bay # 3, 6565 40th Street S.E.
Calgary, Alberta T2C 2J9
Tel.: (04 03) 5 43 77 44
Fax: (04 03) 5 43 77 45
E-mail: flender@telusplanet.net

Flender Power Transmission Inc. ●

34992 Bernina Court
Abbotsford-Vancouver, B.C. V3G 1C2
Tel.: (06 04) 8 59 66 75
Fax: (06 04) 8 59 68 78
E-mail: tvickers@rapidnet.net

CHILE

Flender Cono Sur Ltda. ●
Avda. Presidente Bulnes # 205
4th Floor - Apt. 43, Santiago
Tel.: (02) 6 99 06 97
Fax: (02) 6 99 07 74
E-mail: flender@bellsouth.cl
http://www.flender.corp.cl

Sargent S.A. ○
Avda. Presidente Bulnes # 205
Casilla 166 D, Santiago
Tel.: (02) 6 99 15 25
Fax: (02) 6 72 55 59
E-mail: sargent@netline.cl

COLOMBIA

A.G.P. Representaciones Ltda. ○
Flender Liaison Office Colombia
Calle 53 B, No.24 - 80 Of. 501
Apartado 77158, Bogotá
Tel.: (01) 3 46 05 61
Fax: (01) 3 46 04 15
E-mail: agprepre@colomsat.net.co

MEXICO

Flender de Mexico, S.A. de C.V. ●
Vista Hermosa No. 23
Col. Romero Vargas
Apdo. Postal 2-85
C.P. 72121 Puebla, Puebla
Tel.: (022) 31 09 51 / 08 44 / 09 74
Fax: (022) 31 09 13
E-mail: flendermexico@infosel.net.mx
http://puebla.infosel.com.mx/flender

SALES OFFICE:

Flender de Mexico, S.A. de C.V. ●
Lago Nargis No.38, Col. Granada
C.P. 11520 Mexico, D.F.
Tel.: (05) 2 54 30 37
Fax: (05) 5 31 69 39
E-mail: flenderdf@infosel.net.mx

Flender de Mexico, S.A. de C.V. ●
Rio Danubio 202 Ote., Col del Valle
C.P. 66220 Garza Garcia, N.L.
Tel.: (08) 3 35 71 71
Fax: (08) 3 35 56 60
E-mail: szgastasi@infosel.net.mx

PERU

Potencia Industrial E.I.R.L. ○
Calle Victor González Olaechea
N°110, Urb. La Aurora - Miraflores
Lima 18
P.O. Box Av. 2 de Mayo N°679
Of. 108 - Miraflores
Casilla N°392, Lima 18
Tel.: (01) 2 42 84 68
Fax: (01) 2 42 08 62
E-mail: cesarzam@chavin.rcp.net.pe

USA

Flender Corporation ■
950 Tollgate Road, P.O. Box 1449
Elgin, IL 60123
Tel.: (08 47) 9 31 19 90
Fax: (08 47) 9 31 07 11
E-mail: weilandt@flenderusa.com
E-mail: uwethoenniss@flenderusa.com
http://www.flenderusa.com

Flender Corporation ●
Service Centers West
4234 Foster ave.
Bakersfield, CA. 93308
Tel.: (06 61) 3 25 44 78
Fax: (06 61) 3 25 44 70
E-mail: flender1@lightspeed.net
E-mail: flender2@lightspeed.net

VENEZUELA

F. H. Transmisiones S.A. ○
Urbanización Buena Vista
Calle Johan Schafer o Segunda Calle
Municipio Sucre, Petare, Caracas
Tel.: (02) 21 52 61
Fax: (02) 21 18 38
E-mail: fhtransm@telcel.net.ve
http://www.fhtransmisiones.com

OTHER LATIN AMERICAN COUNTRIES

Please refer to A. Friedr. Flender AG
D - 46393 Bocholt
Tel.: (0049) 28 71 92 26 38
Fax: (0049) 28 71 92 21 61
E-mail: contact@flender.com

ASIA

SINGAPORE / INDONESIA MALAYSIA / PHILIPPINES

Flender Singapore Pte. Ltd. ●
13 A, Tech Park Crescent
Singapore 637843
Tel.: 8 97 94 66; Fax: 8 97 94 11
E-mail: flenderc@singnet.com.sg
http://www.flender.com.sg

BANGLADESH

Please refer to Flender Limited
2 St. George's Gate Road
5th Floor, Hastings
Calcutta - 700 022
Tel.: (033) 2 23 01 64 / 08 46
05 45 / 15 22 / 15 23
Fax: (033) 2 23 08 30
E-mail: flenderc@giasclo1.vsnl.net.in

PEOPLE'S REPUBLIC OF CHINA

Flender Power Transmission
(Tianjin) Co., Ltd. ■
ShuangHu Rd. - Shuangchen
Rd. West, Beichen Economic
Development Area (BEDA)
Tianjin - 300400, P.R. China
Tel.: (022) 26 97 20 63
Fax: (022) 26 97 20 61
E-mail: flender@flendertj.com
http://www.flendertj.com

Flender Chief Representative Office ⊕
C - 415, Lufthansa Center
50 Liangmaqiao Road
Chaoyang District
Beijing - 100016, P.R. China
Tel.: (010) 64 62 21 51 - 55
Fax: (010) 64 62 21 43
E-mail: rican@public.east.cn.net

Flender Shanghai
Representative Office ⊕
Room F2, 24/F
Zhaofeng Universe Building
1800 Zhongshan (W) Road
Shanghai - 200233, P.R. China
Tel.: (021) 64 28 26 25
Fax: (021) 64 28 26 15
E-mail: flenderf2@online.sh.cn

Flender Guangzhou
Representative Office ⊕
Room 952, Business Tower
China Hotel, Liuhua Road
Guangzhou 510015, P.R. China
Tel.: (020) 86 66 13 23
Fax: (020) 86 66 28 60
E-mail: guangzhou@flenderprc.com.cn

Flender Chengdu
Representative Office ⊕
Unit G, 6 / F, Sichuan Guoxin
Mansion, 77 Xiyu Street
Chengdu 610015, P.R. China
Tel.: (028) 6 19 83 72
Fax: (028) 6 19 88 10
E-mail: chengdu@flenderprc.com.cn

Flender Wuhan
Representative Office ⊕
Room 1104, Business Tower
Wuhan Plaza, 688 Jiefang Road
Wuhan-hankou
Wuhan 430022, P.R. China
Tel.: (027) 85 71 41 91
Fax: (027) 85 71 44 35

INDIA

Flender Limited ●
Head Office:
2 St. George's Gate Road
5th Floor, Hastings
Calcutta - 700 022
Tel.: (033) 2 23 01 64 / 08 46
05 45 / 15 22 / 15 23
Fax: (033) 2 23 08 30
E-mail: flenderc@giasclo1.vsnl.net.in

Flender Limited ■
Industrial Growth Centre
Rakhajungle, Nimpura
Kharagpur - 721 302
Tel.: (0 32 22) 3 32 03 / 04 / 34 11
34 12 / 33 07
Fax: (0 32 22) 3 33 64 / 33 09
E-mail: flenderk@giasclo1.vsnl.net.in

SALES OFFICES:

Flender Limited ●
Eastern Regional Office
2 St. George's Gate Road
5th Floor, Hastings
Calcutta - 700 022
Tel.: (033) 2 23 01 64 / 08 46
05 45 / 15 22 / 15 23
Fax: (033) 2 23 08 30
E-mail: flenderc@giasclo1.vsnl.net.in

Flender Limited ●
Western Regional Office
Plot. No.23, Sector 19 - A, Vashi
Navi Mumbai - 400 705
Tel.: (022) 7 65 72 27
Fax: (022) 7 65 72 28
E-mail: flenderb@vsnl.com

Flender Limited ●
Southern Regional Office
41, Nelson Manickam Road
Aminjikarai
Chennai - 600 029
Tel.: (044) 3 74 39 21 - 24
Fax: (044) 3 74 39 19
E-mail: flenderm@giasmd01.vsnl.net.in

Flender Limited ●
Northern Regional Office
209 - A, Masjit Moth, 2nd Floor
New Delhi - 110 049
Tel.: (011) 6 25 02 21 / 01 04
Fax: (011) 6 25 63 72
E-mail: flender@ndf.vsnl.net.in

INDONESIA

PT Flenindo Aditransimisi ○
Jl. Ketintang Wiyata VI No.22
Surabaya 60231
Tel.: (031) 8 29 10 82
Fax: (031) 8 28 63 63
E-mail: gnsbyfld@indo.net.id

IRAN

Iranghand Co. Ltd. ○
P.O. Box 15745 - 493, No.13
16th East Street
Beyhaghi Ave., Argentina Square
Tehran 156
Tel.: (021) 8 73 02 14 / 02 59
Fax: (021) 8 73 39 70
E-mail: cmgdir@dpi.com

ISRAEL

Greenshpon Engineering Works Ltd. ○
Haamelim Street 20
P.O. Box 10108, 26110 Haifa
Tel.: (04) 8 72 11 87
Fax: (04) 8 72 62 31
E-mail: sales@greenshpon.com
http://www.greenshpon.com

JAPAN

Flender Ishibashi Co. Ltd. ■
4636 - 15, Oaza Kamitonno
Noogata City
Fukuoka, Japan (Zip 822-0003)
Tel.: (0 94 92) 6 37 11
Fax: (0 94 92) 6 39 02
E-mail: fibs@ibm.net

Tokyo Branch: ●
Noa Shibadaimon, 507, 1-4-4
Shibadaimon, Minato-Ku
Tokyo, Japan (Zip 105-0012)
Tel.: (03) 54 73 78 50
Fax: (03) 54 73 78 49
E-mail: fibs@ibm.net

Osaka Branch: ●
Chisan 7th Shin Osaka Bld, 725
6-2-3, Nishinakajima Yodogawa-Ku
Osaka, Japan (Zip 532-0011)
Tel.: (06) 68 86 81 16
Fax: (06) 68 86 81 48
E-mail: fibs@ibm.net

KOREA

Flender Ltd. ●
1128 - 4, Kuro-Dong
Kuro-Ku, Seoul 152 - 050
Tel.: (02) 8 59 17 50 - 53
Fax: (02) 8 59 17 54
E-mail: flender@nuri.net

LEBANON

Gabriel Acar & Fils s.a.r.l. ○
Dahr-el-Jamal, Zone Industrielle
Sin-el-Fil, B.P. 80484, Beyrouth
Tel.: (01) 49 47 86 / 30 58 / 82 72
Fax: (01) 49 49 71
E-mail: gacar@beirut.com

PHILIPPINES

Otec Philippines, Inc. ○
Rm 209-210, Quinio Building
64 Sen. Gil J. Puyat Avenue
Makati City
Tel.: (02) 8 44 82 18, 8 92 46 36
Fax: (02) 8 43 72 44, 8 23 36 02
E-mail: otecimq@pacific.net.ph

SAUDI ARABIA / KUWAIT

JORDAN / SYRIA / IRAQ
Please refer to A. Friedr. Flender AG
D - 46393 Bocholt
Tel.: (0049) 28 71 92 - 0
Fax: (0049) 28 71 92 25 96
E-mail: contact@flender.com

TAIWAN

A. Friedr. Flender AG ⊕
Taiwan Branch Office
No.5, Alley 17, Lane 194
Huanho Street
Hsichih, Taipei Hsien
Tel.: (02) 26 93 24 41
Fax: (02) 26 94 36 11
E-mail: flentwan@top2.ficnet.net.tw

THAILAND

Flender Representative Office ⊕
128/75 Payathai Plaza Bldg.
Suite F, 7th Floor, Phayathai Road
Thung-Phayathai, Rajthavee
Bangkok 10400
Tel.: (02) 2 19 22 36 / 22 37
Fax: (02) 2 19 45 67
E-mail: flenthai@ksc.th.com

AUSTRALIA

Flender (Australia) Pty. Ltd. ●
9 Nello Place, P.O. Box 6047
Whetherill Park
N.S.W. 2164, Sydney
Tel.: (02) 97 56 23 22
Fax: (02) 97 56 48 92 / 14 92
E-mail: patrick@flender.com.au
http://www.flenderaust.com

SALES OFFICES:

Flender (Australia) Pty. Ltd. ●
20 Eskay Road, Oakleigh South
Victoria 3167, Melbourne
Tel.: (03) 95 79 06 33
Fax: (03) 95 79 04 17
E-mail: kevin@flender.com.au

Flender (Australia) Pty. Ltd. ●
39 Brookes Street, Bowen Hills
Qld. 4006, Brisbane
Tel.: (07) 32 52 27 11
Fax: (07) 32 52 31 50
E-mail: johnw@flender.com.au

Flender (Australia) Pty. Ltd. ●
1 Dampier Road, Welshpool
W.A. 6106, Perth
Tel.: (08) 94 51 83 55
Fax: (08) 94 58 35 82
E-mail: paulj@flender.com.au

NEW ZEALAND

Please refer to Flender
(Australia) Pty. Ltd.
9 Nello Place, P.O. Box 6047
Whetherill Park
N.S.W. 2164, Sydney

■ Tochtergesellschaft mit Fertigung,
Vertrieb und Lager
Subsidiary, Manufacturing, Sales
and Stock

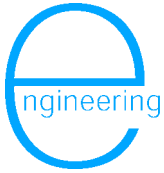
● Tochtergesellschaft für Vertrieb
mit Lager
Subsidiary, Sales and Stock

● Flender Verkaufsbüro
Flender Sales Office

⊕ Flender - Werksniederlassung
Flender Representative Office

□ Vertretung mit Lizenzfertigung,
Vertrieb und Lager
Representative with Manufac-
turing Licence, Sales and Stock

○ Vertretung
Agent



Beratung, Planung, Konstruktion
Consulting, Planning, Engineering



Steuerungstechnik
Control engineering



Frequenzumrichter
Frequency inverters



Ölversorgungsanlagen
Oil Supply Systems



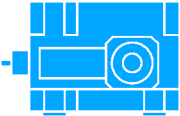
Elektro-Motoren, Radialkolbenmotoren
Electric motors, Radial piston motors



Getriebemotoren
Gear Motors



Kupplungen
Couplings + Clutches



Stirnrad-, Kegelstirnrad-, Kegelradgetriebe
Helical, bevel-helical, bevel gear units



Schneckengetriebe, Schneckenradsätze
Worm gear units, worm and wheel sets



Planetengetriebe
Planetary gear units



Zustandsanalyse, Instandsetzung, Ersatzteile
Condition analysis, Repair, Spare parts

FLENDER